



АДМИНИСТРАЦИЯ ГОРОДА ПЕРМИ
ДЕПАРТАМЕНТ ЗЕМЕЛЬНЫХ ОТНОШЕНИЙ

РЕШЕНИЕ

о размещении объектов № 1446 от 10.10.2018

г. Пермь, ул. Сибирская, 15

Департамент земельных отношений администрации города Перми в соответствии с пунктом 3 статьи 39.36 Земельного кодекса Российской Федерации, Положением о порядке и условиях размещения объектов на землях или земельных участках, находящихся в государственной или муниципальной собственности, на территории Пермского края без предоставления земельных участков и установления сервитутов, утвержденным постановлением Правительства Пермского края от 22.07.2015 № 478-п

разрешает: ООО «ИВА-ДЕВЕЛОПМЕНТ» (ИНН 5902241525, ОГРН 1135902010309, место нахождения: 614068, Пермский край, г. Пермь, ул. Екатерининская, д. 165)

размещение объекта: проезд к многоквартирному дому со встроенно-пристроенными помещениями общественного назначения в квартале 2.2.1 жилого района Ива-1 Мотовилихинского района г. Перми

на землях: государственная собственность на которые не разграничена

на срок: 1 год

местоположение: г. Пермь, Мотовилихинский район.

Территория, согласно схеме, расположена в зонах с особыми условиями использования территорий: приаэродромная территория аэродрома аэропорта Большое Савино.

ООО «ИВА-ДЕВЕЛОПМЕНТ» соблюдать правила охранных зон воздушного пространства, установленные постановлением Правительства Российской Федерации от 11.03.2010 № 138 «Об утверждении Федеральных правил использования воздушного пространства Российской Федерации».

Приложение:

Схема предполагаемых к использованию земель или части земельного участка с координатами поворотных точек границы земельного участка (на 1 л. в 1 экз.).

Начальник отдела предоставления
земельных участков по работе
с юридическими лицами



Н.М. Санникова

Схема предполагаемых к использованию земель или части земельного участка

Объект:

"Проезд к многоквартирному дому со встроенно-пристроенными помещениями общественного назначения в квартале 2.2.1 жилого района Ива-1 в Мотовилихинском районе г. Перми"

Местоположение: Пермский край, город Пермь, Мотовилихинский район

Площадь земельного участка: 618 кв. м.

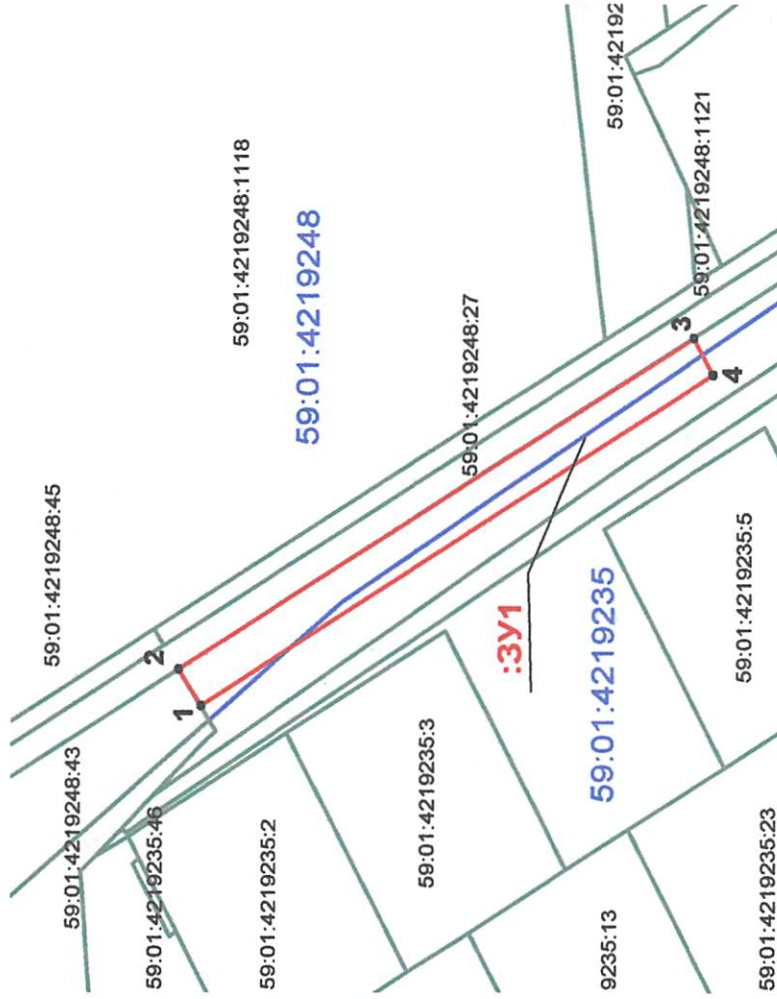
Категория земель: Земли населенных пунктов

Вид разрешенного использования:

Каталог координат			
N точки границы	X	Y	
1	2	3	
1	517145.45	2237211.26	
2	517149.15	2237216.71	
3	517064.80	2237265.00	
4	517061.57	2237259.75	

Описание смежеств

От точки до точки	Кадастровый номер земельного участка	Адрес
1-2	59:01:4219248:43	Пермский край, город Пермь, Мотовилихинский район
2-3	59:01:4219248:27	Пермский край, город Пермь, Мотовилихинский район, в жилом районе "Ива"
3-1		Муниципальная земля



Условные обозначения:

:3У1

59:01:4219248

Заявитель:

вновь образованная часть границ, сведения о которой достаточны для определения ее местоположения

обозначение земельного участка

кадастровый номер квартала

М 1:1000

Подпись заявителя

